

KOMFORT PLUS MAXIKOMFORT ZEN (2+1 MOTOREN)

**MAXIKOMFORT+ZEN-FUNKTION
= ULTIMATIVER KOMFORT**



STARKE PUNKTE

- Ergonomisches Oberteil der Rückenlehne zur idealen Stütze für Ihre Halswirbelsäule
- Qualitex-Bezüge mit hoher Reibungsfestigkeit (Siehe S2)
- Unser Twilight-Sessel ist mit einem zusätzlichen Motor ausgestattet, der ein Kippen des gesamten Sessels ermöglicht. Diese Wiegebewegung bietet neue Positionen, um den Druck auf die Wirbelsäule und den Gesäßbereich zu verringern und um die Muskelspannung in der Rückenmuskulatur zu reduzieren
- Brisa: der luxuriöseste und bequemste aller Bezüge mit der Schönheit von bequemen und widerstandsfähigem Leder.

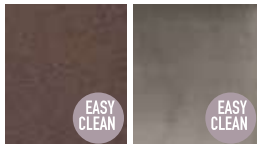
SIE WERDEN SCHÄTZEN

Die Position "Rejuv" (Erklärungen auf 18) ermöglicht es, Ihre Füße für einen besseren venösen Rückfluss, die Beinen anzuheben. Die Durchblutung wird verbessert, das Müdigkeitsgefühl verschwindet und hat totale Entspannung zur Folge. Besonders geeignet für Personen, die anfällig und empfänglich für das Phänomen schwerer Beine sind.



FOTOGRAFIEREN SIE DIESEN QR-CODE UND ENTDECKEN SIE DIE 7 VORTEILE DER NULL-SCHWERE- UND DER ZEN-FUNKTION
lindert Schmerzen - beugt Gesundheitsproblemen vor - reduziert Ödemeregt die Durchblutung an - fördert besseren Schlaf - erleichtert die Atmung - fördert die Entspannung

SOFT TOUCH SAMT R++ (SIEHE S2)



Braun R++
REF. 1360

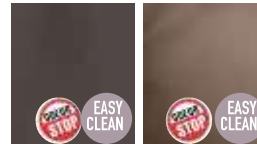
Maulwurf R++
REF. 1362

TECHNOLOGIE
SMART TECH
INTEGRIERTE
(Siehe S.5)



Sie vereinfachen die Verwendung Ihres Stuhls durch programmierbare Fernbedienung (Siehe S21)

BRISA R+++ (SIEHE S. 2 & S.3)



Braun R+++
REF. 1370

Havana R+++
REF. 1374

DIE ENZIGSTE BESCHICHTUNG MIT
5 JAHREN GARANTIE



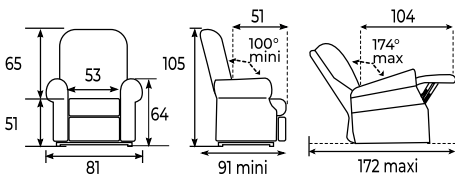
PASSEND FÜR DIE MENSCHEN



> 1,70m
- 1,80m
Max 170kg

(Siehe S.8 & 9)

ABMESSUNGEN. + ODER - 2CM



(Neigungswinkel in Grad +/- 5%)

Abstand** von der Wand: 55 cm

(** Abstand zwischen Wand und Oberkante der Rückenlehne, Sessel in Sitz-Position, Rückenlehne aufgerichtet (Mindestneigung))



In den USA hergestellt



(Siehe S.2)

